



URLAUBEN ZWISCHEN SEEN UND BERGEN.  
„FERIENWOHNUNGEN NATUROASE MIRNOCK.“





# URLAUBEN IN DEN EIGENEN VIER WÄNDEN. „NATUROASE MIRNOCK“

Ob Schifahren, Schitouren gehen, schwimmen am Afritzersee, segeln am Ossiachersee, wandern und biken auf dem Verditz, dies alles können Sie von Ihrer neuen Ferienwohnung aus in nur wenigen Minuten erleben.







## ZURÜCK ZUR NATUR.

Die Hektik der Zeit hinter sich lassen. Zurück zu den Wurzeln, zurück zur Natur. Die Ruhe genießen, dabei den Körper, Seele und Geist in Einklang bringen. Diese Lebensqualität finden Sie in unserem „**Naturparadies Nockberge und Seenregion Kärnten**“.







## PROFESSIONELLE BETREUUNG IHRER FERIENWOHNUNG.

Auf Nachhaltigkeit wird in dieser Ferienanlage großen Wert gelegt, aus diesem Grund können Sie die professionelle Betreuung und nach Wunsch eine Weitervermietung Ihrer Ferienwohnung in Anspruch nehmen. Familie Mayer hat sich für diese Dienste gegen eine Gebühr bereit erklärt. Somit können Sie Ihre laufenden Kosten durch Fremdvermietung wieder hereinspielen und sogar Gewinne erzielen.

Aufgrund der Marktentwicklung können Sie von einer lukrativen Wertsteigerung Ihrer Immobilie ausgehen.



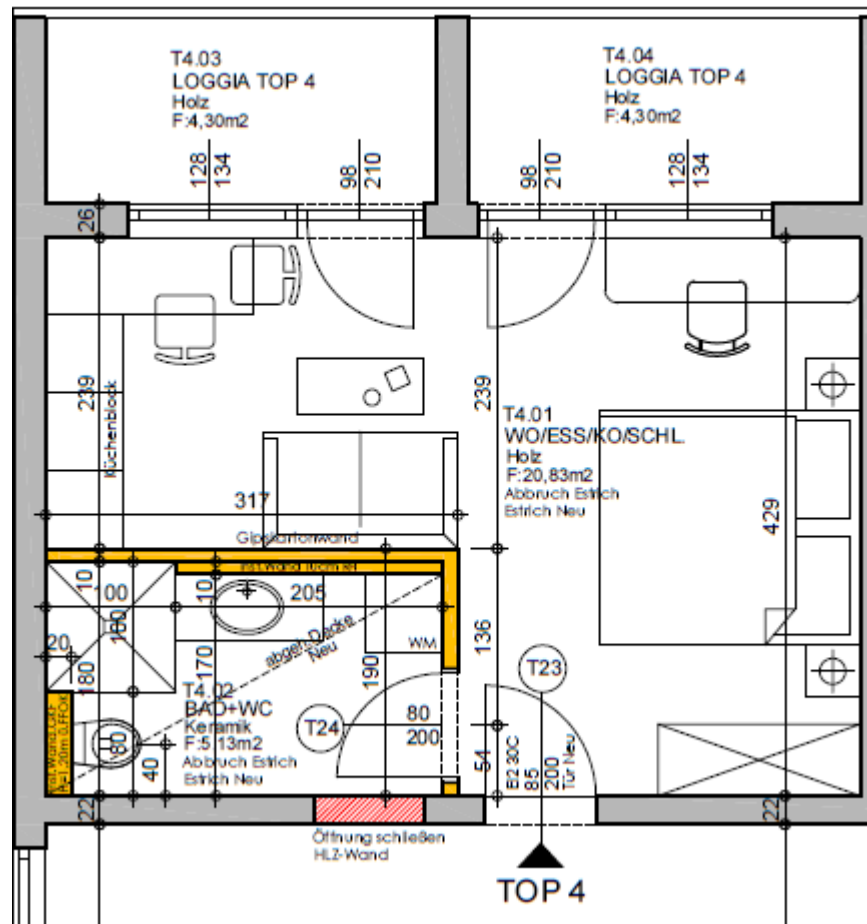


# LEBEN AM MITTELPUNKT KÄRNTENS.

Ihre Ferienwohnung liegt neben dem geografischen Mittelpunkt Kärntens, dem Ort Arriach.

Trotz Naturidylle sind Apotheken, Ärzte, Lebensmittelgeschäfte, Biobauern, Buschenschänken, Schulen, Kindergärten, Restaurants, Gastwirtschaften, Bäckerei, Banken sowie Tankstellen in unmittelbarer Nähe.





## TOP 4

Wohnfläche	ca. 26 m <sup>2</sup>
Loggia	ca. 9 m <sup>2</sup>

**Kaufpreis** € 109.000,-

### Weitere Informationen

Bauart Neubau

### Energieausweis

wird nachgereicht

### Kaufnebenkosten

Grunderwerbssteuer 3,5% vom Kaufpreis

Grundbucheintragung 1,1% vom Kaufpreis

### Vertragseinrichtung

lt. Rechtsanwalts-/Notartarif ca. 2% vom Kaufpreis

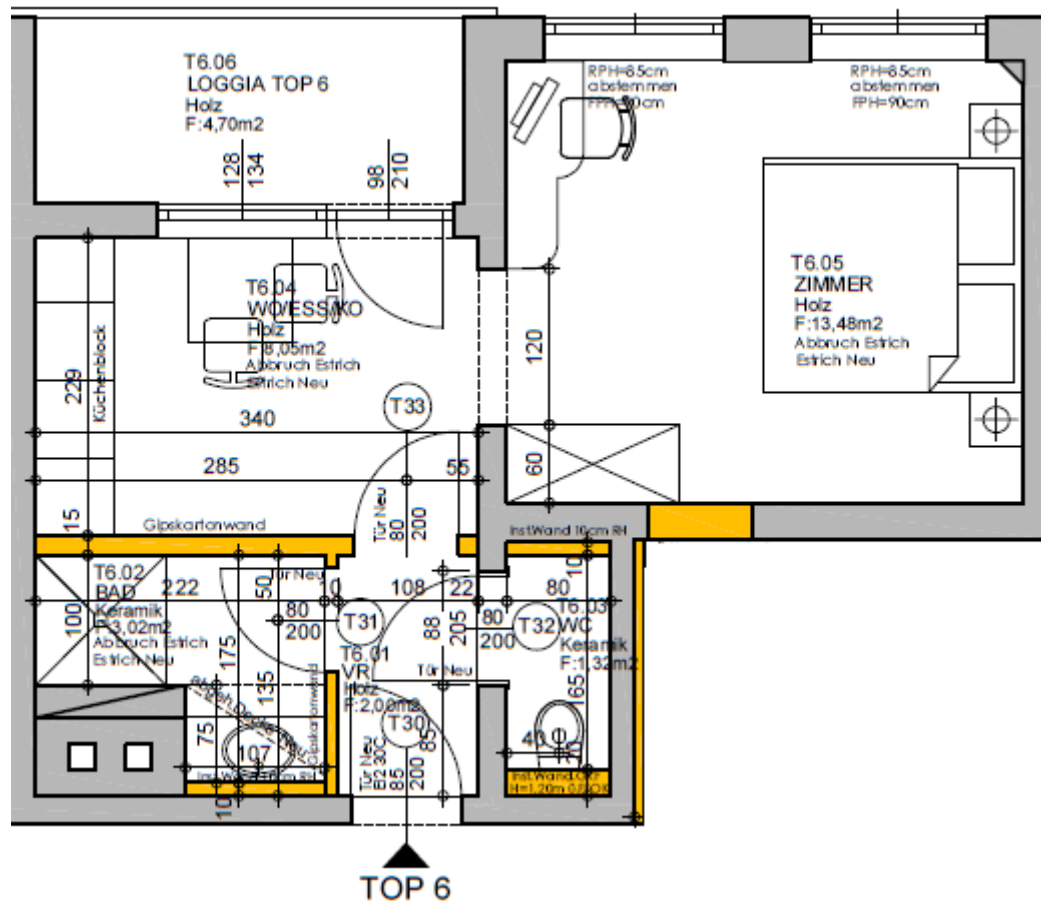
zzgl. MwSt

Zzgl. Barauslagen

### Vermittlerprovision

3% vom Kaufpreis € 3.270,-

+ 20% MwSt



TOP 6



## TOP 6

Wohnfläche	ca. 28 m <sup>2</sup>
Loggia	ca. 5 m <sup>2</sup>

**Kaufpreis € 112.000,-**

### Weitere Informationen

Bauart Neubau

### Energieausweis

wird nachgereicht

### Kaufnebenkosten

Grunderwerbssteuer	3,5% vom Kaufpreis
Grundbucheintragung	1,1% vom Kaufpreis

### Vertragseinrichtung

lt. Rechtsanwalts-/Notartarif ca. 2% vom Kaufpreis  
zzgl. MwSt  
Zzgl. Barauslagen

### Vermittlerprovision

3% vom Kaufpreis € 3.360,-  
+ 20% MwSt



## TOP 11

Wohnfläche	ca. 36m <sup>2</sup>
Loggia	ca. 10 m <sup>2</sup>

**Kaufpreis** € 144.000,-

### Weitere Informationen

Bauart Neubau

### Energieausweis

wird nachgereicht

### Kaufnebenkosten

Grunderwerbssteuer	3,5% vom Kaufpreis
Grundbucheintragung	1,1% vom Kaufpreis

### Vertragseinrichtung

lt. Rechtsanwalts-/Notartarif ca. 2% vom Kaufpreis  
zzgl. MwSt  
Zzgl. Barauslagen

### Vermittlerprovision

3% vom Kaufpreis €4.320,-  
+ 20% MwSt



[www.primmoimmobilien.at](http://www.primmoimmobilien.at)  
JÖRG EGGER: +43(0)699 10001030

Wir sind auch gerne für Sie da, wenn Sie eine Besichtigung vor Ort wünschen. Bitte kontaktieren Sie uns bezüglich einer ganz persönlichen Terminvereinbarung.

**PRIMMO IMMOBILIEN– UND FINANZSERVICE E.U.** | JÖRG EGGER | Ossiacherzeile 10/1 | 9500 Villach  
Tel.: +43 (0)4242 35566 | Fax: +43 (0)4242 35569 | Mobil:+43(0)699 10001030  
[je@primmobilien.at](mailto:je@primmobilien.at) | [www.primmobilien.at](http://www.primmobilien.at)



TOP 4





TOP 6



TOP 11

